

琉球大学

※新混住型棟にお住まいのヘルシーサーさん

居室は
全て個室

結構インターナショナル

千原

寮

5タイプから選べる

2025年4月版



千原寮が



新棟ができました！
→3ページ

シャワートイレ！エアコン！
無線ルータ貸出可！（無料）



新
し
く
な
り
ま
し
た
。



一般棟の居室の
バリエーションが
増えました！ →6ページ

一般棟、混住棟も
改修完了！



もはやワンルームマンション！？：新棟

寄宿料：25,000円/月

維持費：5,000円/月

その他個室ごとの経費

月額目安：33,000円～

36,000円

男子：112名

女子：112名

セキュリティもバッチリ
唯一、エレベーターあり



居室16m²
約10畳

ポスト

ネット可

ミニキッチン

洗濯機、乾燥機
各階にあり

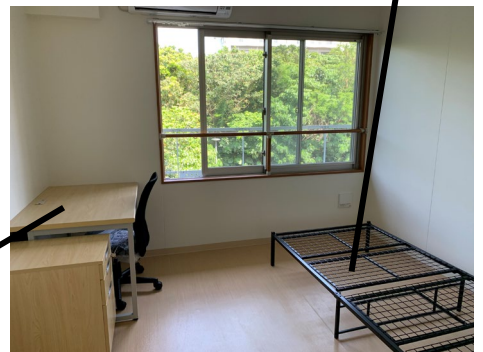
ベッド

マットレスは用意してね



トイレ
シャワー

デスク、椅子
勉強してね



ここから内部をぐるりと見渡せます！



しんこんじゅうとう

プライベート重視：新混住棟

寄宿料：20,000円/月
維持費：5,000円/月
その他電気料など

月額目安：28,000円～

31,000円

男子：59名

女子：39名

女子棟はセキュリティも
バッチリ



居室 15m^2
約9畳

ネット可

デスク，椅子
勉強してね

ベッド
マットレスは用意してね

トイレ，シャワー
あり



コンクリート
打ちっ放しが
なんだかオシャレ

ミニキッチン

洗濯機，乾燥機
各階にあり



新混住棟は、エアコン・シャワートイレ等
設備を充実しました！

こんじゅうとう

混住棟

広い食事スペース：

寄宿料：15,000円/月
維持費：9,400円/月
その他電気料など

月額目安：26,000円～

女子棟はセキュリティもしっかり

29,000円

デスク，椅子



ベッド

マットレスは用意してね

男子：80名

女子：50名



ネット
可

トイレ

居室12m²

約8畳

食事スペース，シャワー，
洗濯機，乾燥機
各階にあり

寄宿料：15,000円/月
維持費：9,400円/月
その他電気料など

月額目安：23,000円～

26,000円



トイレとシャワー，
エアコンが個室に！

ネット
可

居室13.5m² 約8.5畳

北辰棟（男子寮）40名・紫陽花棟（女子寮）40名

一般棟Bブロック

進化した

やっぱり安いのが一番：一般棟

寄宿料：10,000円/月
維持費：9,400円/月
その他電気料など

月額目安：21,000円～

23,000円

食事スペース，シャワー，
トイレ，洗濯機，乾燥機
共用です。

男子：345名

女子：100名

居室 9m^2 約6畳

女子棟はセキュリティもしっかり



ネット
可

安いけど，古くてエアコンがない。
そんな一般棟が

改修されました！

南星棟（男子寮）A・B・Cブロック

海邦棟（男子寮）A・Bブロック

北辰棟（男子寮）と紫陽花棟（女子寮）のA・Cブロック

エアコン設置！リフォームもされました



詳しくは学寮事務室

098-895-8133・8101

千原寮はここだよ



距離感の目安

キャンパスを
ぐるりと囲む周回道路
約2.4km



琉球大学は広いので、
遅刻しないように時間に余裕を持って移動しよう

例年、前期日程の前^に受付を行います。
一般選抜の合格発表後
ではありません。

手続きは？

詳しくは、1月初旬^{発行の}

「琉球大学千原寮入寮者募集案内」

琉球大学HP→学生生活→学生生活支援情報→学生寮
からダウンロードして読んでください。

(参考) 入寮受付期間 令和7年2月13日(木)～2月21日(金) 必着

食事は？

食事スペース、もしくは居室のキッチンで料理できます。
ミールカードを使えば、学食をおトクに使えます。

車は？

寮専用の駐車場^{があります}。月額1,000円^{です}。
駐車スペースには限りがあるので、駐車を許可できない場合もあります。

バイクや
自転車は？

寮専用の駐輪場^{もあります}。無料^{です}！

国際交流できると
聞きました

すべての棟に外国人留学生さんの枠があります。
特に一般棟と混住型棟では、共用スペースで
さまざまな人との交流が楽しめます。

住んでる場所で異文化交流^{できます}。

問い合わせ先

学寮事務室

098-895-8133・8101

大学案内77ページも見てね



学生寄宿舍

令和7年3月現在

名称	一般棟(5階建)					
	男子寮			女子寮	男子寮	女子寮
	南星棟 A,B,Cブロック	海邦棟 A,Bブロック	北辰棟 A,Cブロック	紫陽花棟 A,Cブロック	北辰棟 Bブロック	紫陽花棟 Bブロック
定員	150人	95人	100人	100人	40人	40人
居室定員	1人(個室)					
広さ	9㎡ (約6畳)			13.5㎡ (約8.5畳)		
居室内設備	机、椅子、ベッド、エアコン、 無線ルータ貸出可(無料)			机、椅子、ベッド、トイレ、シャワー、エ アコン、無線ルータ貸出可(無料)		
寄宿料	10,000円			15,000円		
その他光熱水費 等	維持費(9,400円)+別途個室の経費(電気料)			維持費(5,000円)+別途個室での経費 (電気料、ガス料、水道料)		
共同設備	補食室(IHコンロ)、トイレ(温水洗浄便座)、洗面・洗濯室(乾燥機付)、 シャワー室・脱衣室			補食室(IHコンロ)、トイレ(温水洗浄便座)、 洗面・洗濯室(乾燥機付)		
備考						

琉球大学千原寮入寮者募集案内の請求方法

令和8年1月初旬発行の予定です。請求方法は次のとおり

1. 琉球大学公式ホームページ「学生生活」→「学生生活支援情報」→「学生寮」からダウンロード
2. 郵便により千原寮事務室に請求(方法は、HPに記載しています)。

琉球大学千原寮入寮申請期間

令和8年2月中旬(予定)

(参考前年度) 令和7年2月13日(木)～2月21日(金) 必着



名称	男子混住棟 (5階建)	女子混住棟 (5階建)	新混住棟(男子) (5階建)	新混住棟(女子) (5階建)	新棟(男子) (7階建)	新棟(女子) (7階建)
定員	80人	50人	59人	39人	112人	112人
居室定員	1人(個室)		1人(個室)		1人(個室)	
広さ	12㎡(約8畳)		15㎡(約9畳)		16㎡(約10畳)	
居室内設備	机、椅子、ベッド、トイレ(温水洗浄便座)、エアコン、無線ルータ貸出可(無料)		机、椅子、ベッド、ミニキッチン(IHコンロ)、トイレ(温水洗浄便座)、シャワー、エアコン、無線ルータ貸出可(無料)		机、椅子、ベッド、ミニキッチン(IHコンロ)、トイレ(温水洗浄便座)、シャワー、エアコン、無線ルータ貸出可(無料)	
寄宿料	15,000円		20,000円		25,000円	
その他光熱水費等	維持費(9,400円)+別途個室の経費(電気料)		維持費(5,000円)+別途個室の経費(電気料、ガス料、上下水道料)		維持費(5,000円)+別途個室の経費(電気料、ガス料、水道料)	
共同設備	補食室(IHコンロ)、洗濯室(乾燥機付)シャワー室・脱衣室		洗濯室(乾燥機付)		洗濯室(乾燥機付)、エレベータ	
備考						

